

PROBADOR
DIGITAL DE
BOBINAS

D3R, D6R, D12R

LA NOVEDAD EN PROBADORES DIGITALES
LIGEROS Y AHORA CON PRUEBAS DE RESISTENCIA



Los probadores **D3R/ D6R/ D12R** son los mas nuevos probadores digitales ofrecidos por Baker Instrument Company. Estos instrumentos fueron diseñados para maximizar las capacidades de prueba, y a la vez en un formato ligero y robusto. Las capacidades adicionales han sido añadidas al probador, para hacerla un herramienta mas comprensiva para mantenimiento predictivo. Así como los otros probadores digitales, los nuevos **D3R/ D6R/ D12R** tienen capacidades de alta precisión que se puede utilizar en el taller o en el campo. Los resultados pueden ser impresos o guardados para uso mas tarde. Este probador demuestra el compromiso continuo de Baker a las pruebas de integridad de motor y aislamiento.

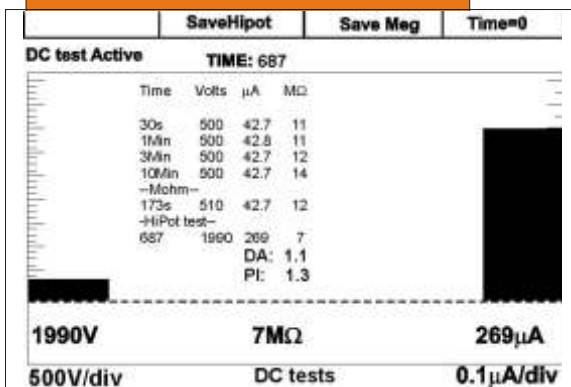
RESISTENCIA, HIPOT Y SURGE EN UN SOLO PROBADOR

Con los Probadores Digitales de Bobinas **D3R/ D6R/ D12R** de Baker, se puede realizar las pruebas de Resistencia, HiPot y Surge, así como convertir los datos a formato digital y archivarlos para el futuro.

La Prueba de Resistencia verifica la presencia de cortos dentro de las bobinas espira a espira, muestra desbalance entre fases debido a diferencias en numero de vueltas, además de ubicar conexiones o contactos débiles en el alambre.

La Prueba HiPot de DC detecta fallas en el aislamiento de tierra, y también provee una prueba de Índice de Polarización absorción dieléctrica completa. El sistema de aislamiento de tierra consiste de aislamiento de los alambres, aislamiento de ranura, cuñas, barniz y a veces papel de aislación entre fases

Las pruebas Surge detectan fallas entre bobinas, y los sistemas de aislamiento de fase a fase. Utilizando "hardware" de conversión avanzada analógico a digital, el serie "D" captura la onda de



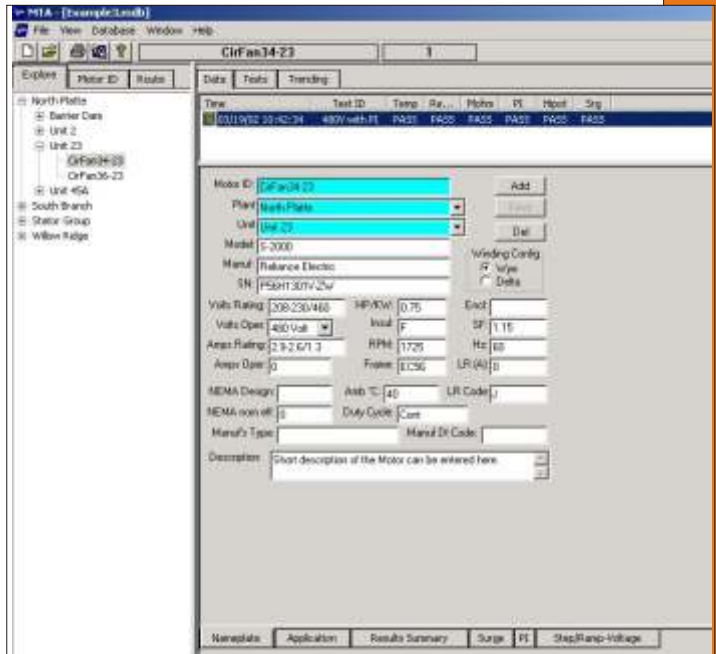
Baker Instrument Company
4812 McMurry Ave.
Fort Collins, CO 80525
970-282-1200, 970-282-1010 FAX
www.bakerinst.com



D3R, D6R, D12R

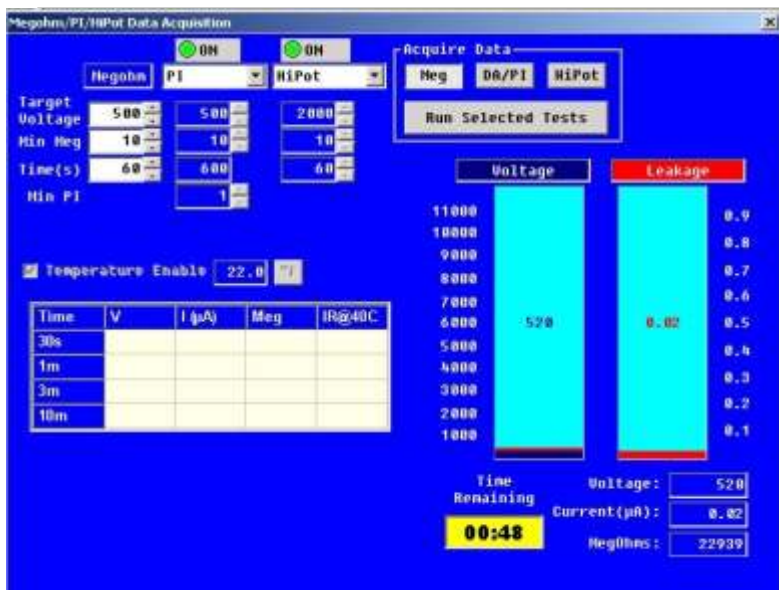
la prueba surge, la memoriza, la exhibe indefinidamente, y la imprime con la impresora de inyección de tinta que viene de cortesía con el equipo. Estas capacidades se pueden aplicar a otros motores que no sean motores de inducción. El Serie D puede ser utilizado para probar todos los campos de un motor síncrono archivando la forma onda de una prueba surge en una bobina, y comparando esa forma de onda con la de otra bobina. El probador Digital de Bobinas también puede ser usado con armaduras y campos. La forma de onda puede ser comparada a toda otra prueba de barra a barra para detectar una falla de bobina.

Los resultados de hasta 10 motores en el campo pueden ser archivados, recuperados, impresos, y descargados a un programa de software para manejo y análisis. Cada uno de estos 10 archivos de motores tiene su propia ubicación de memoria. Cada ubicación puede archivar hasta tres patrones de onda surge mas voltaje y corriente de DC HiPot. El Probador Digital de Bobinas puede operar en campo, y luego transferir los datos de prueba a una computadora corriendo el software de Baker (MTA for Windows) para análisis adicional. El software MTA para Windows provee capacidades de archivar datos, comparación de forma de onda, generación de reportes, impresión, y otras funciones que convierten datos de prueba en información usable. Todos las opciones tienen acceso fácil por medio de avisos en la pantalla.



Llamenos hoy. En Baker, nunca dejamos de buscar maneras de mantener a su compañía enfrente de la competencia con soluciones de prueba.

CARACTERÍSTICAS



- Almacenaje de datos hasta 10 motores
 - 3 Surge Onda Patron con Amplitud y Base de Tiempo
 - Prueba Surge Cima Amplitud de Voltaje
 - Voltaje de DC HiPot, Corriente de Salida
 - Resistencia de Aislamiento
- El diseño Baker confiable de Alta Voltaje y QRR
- Interlock de comienzo en cero para Output Probador de Alta Voltaje
- Pantalla digital brillante y agudo, 5"
- Indicador "Leads Energized" con advertencia de seguridad
- Indicador de advertencia de HiPot sobre corriente
- "Fuente de entrada tierra abierta" inhabilitador de operador y indicador de advertencia
- Puntas de prueba aislado hasta un grado de 45kV



D3R, D6R, D12R



- Puntas de prueba dedicada para Prueba de Resistencia
- Interruptor de Selección Prueba con posición de seguridad para operador "All Leads Grounded"
- Impresora e interfaz PC paralelos

OPCIONES

- FS-12 Interruptor de pie para probar "Pedal para Operar sin Manos"
- PP-30D 30kV Surge/ Paquete de Energía DC HiPot
- Software Gerencial de Prueba de Motor (MTA for Windows 95, 98 & NT)
- Impresora compatible Inyección de Tinta

ESPECIFICACIONES*

	12kV	6kV	3kV
Prueba Surge			
Salida de Voltaje Maximo	12000V	6000V	3000K
Salida de Corriente Maximo	400A	350A	190A
Energía de Pulso Maximo (en julios)	2.88	0.72	0.18
Capacitancia de Descarga	0.04 μ F (para todos)		
Prueba DC HiPot			
Salida de Voltaje Maximo	12000V	6000V	3000V
Salida de Corriente Maxima	1000A	1000A	1000A
"Trip" Sobrecorriente	1/10/100/1000A (todos)		
Resolucion de Corriente	0.1/1/10/100 A cada div. (todos)		
Prueba de Resistencia	.0008 ohmios-216 ohmios		
Características Físicas			
Peso (libras)/Kgs	40/20		
Dimensiones	19 x 8 x 23" (WxHxD)		
Entrada de Energía	85-264 VAC 50/60 Hz		

*Datos estan sujetos a cambio sin notificación.

Baker Instrument Company
 4812 McMurry Ave.
 Fort Collins, CO 80525
 970-282-1200, 970-282-1010 FAX
 www.bakerinst.com

